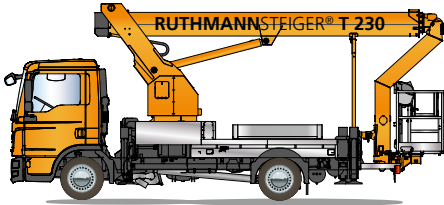


STEIGER® T 230

RUTHMANNSTEIGER® T 230

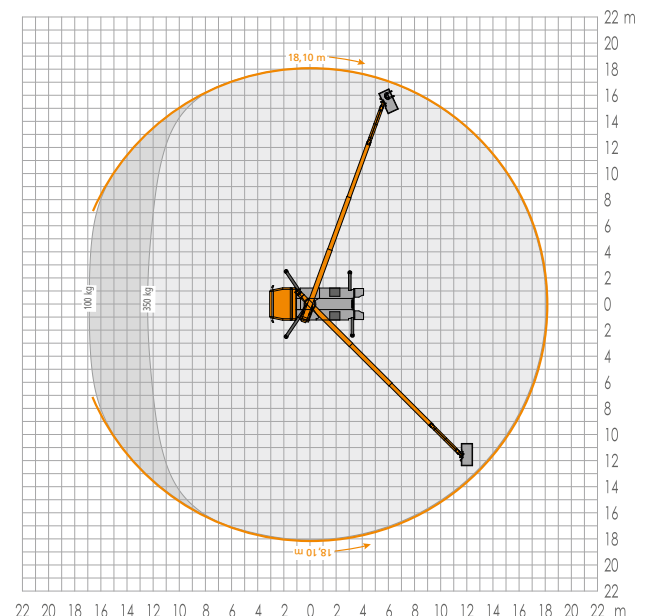
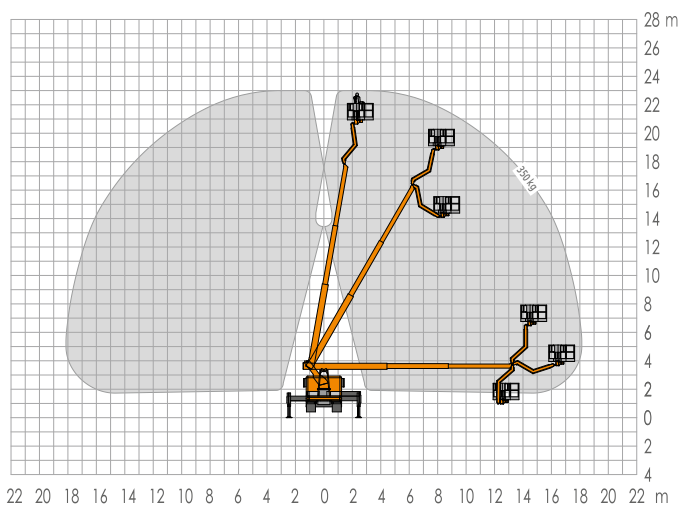
Ein STEIGER® für alle Fälle!

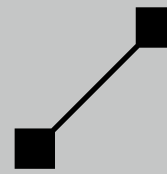


- 23,00 m Arbeitshöhe
- 350 kg Korblast
- volle seitliche Reichweite von 18,10 m bei 350 kg Korblast
- 185° RÜSSEL®-Drehwinkel (Korbarm)
- horizontal/vertikal Abstützung
- optional senkrechte Stützen für Abstützung im Fahrzeugprofil möglich
- Aufstellneigung 5°
- ausreichend Nutzlastreserve bei Chassis mit 7,49 t zGG
- Aluminium-Arbeitskorb 1,70 x 0,86 m
- optional Kunststoff-Arbeitskorb für doppelte Isolation möglich
- Korb schwenkbar 2 x 90°
- Gesamtlänge $\geq 7,85$ m
- Informations- und Diagnosedisplay auch im Korb
- kurzer Radstand $\geq 3,60$ m
- u. v. m.



mehr Informationen unter: www.ruthmann.de/t230de





STEIGER® T 230

Der STEIGER® T 230 ist ein echtes Multitalent. Sowohl für Vermieter, Kommunen, Garten- und Landschaftsbauer, Gebäudereiniger als auch Maler. Mit einer Arbeitshöhe von 23,00 m und der vollen seitlichen Reichweite von 18,10 m bei einer Korbtragfähigkeit von 350 kg (!) erledigt der T 230 all Ihre Aufgabenstellungen mit Bravour.

Ein weiteres, wichtiges Kriterium dieses Modells ist die ausreichende Nutzlastreserve in Verbindung mit dem 7,49t-Trägerfahrzeug, um z. B. einen Kastenaufbau für Werkzeug und Material aufbauen zu können. Unter der Voraussetzung der „alten“ Führerscheinklasse 3 gerade für Kommunen und Handwerker ein wichtiger Aspekt.

Unerlässlich für die tägliche Einsatzfreudigkeit ist auch die zulässige Aufstellneigung von bis zu 5°. Elektronisch gesteuert gewährleistet sie auch bei schwierigsten Einsatzorten, z. B. an Hanglagen, die sichere Funktion des STEIGER®'s. Die neue Korbgeometrie, die eine erhebliche Vergrößerung der Korbnutzfläche mit sich bringt, sowie das Bedienpult mit integriertem „Bordcomputer“ – dem **RUTHMANN** Informations- und Diagnosesystem – bieten Ihnen echte Vorteile im täglichen Arbeitseinsatz. Durch den heckseitigen Anbau des Korbes ist Ihr Arbeitsobjekt schnell und bequem zu erreichen. Die Arbeitskorbfläche (1,70 x 0,86 m) bietet dem Bediener nebst Kollegen und Arbeitsmaterial ausreichenden Platz. Auch bei hoher Korblast gewährleistet der STEIGER® T 230 ein Maximum an Stabilität und Sicherheit.

Des Weiteren sichert die serienmäßig enthaltene Einfahr- und Aufstellautomatik, dass Sie mit wenigen einfachen Handgriffen schnell in die Grundstellung und an Ihre Arbeitsposition kommen. Ebenso zügig können Sie den STEIGER® T 230 nach Ihrem Einsatz aus jeder Position in die Fahrstellung zurückfahren. Lediglich ein Tastendruck ist erforderlich, um diese standardmäßige Einfahrautomatik zu aktivieren.

Die horizontal-vertikale Abstützung ist mit einfachen Handgriffen zu bedienen. Sie können mit dem T 230 problemlos Einsätze unter beengten Straßen- und Platzverhältnissen durchführen, wenn Sie a) im Fahrzeugprofil, b) einseitig ausgefahren oder c) komplett ausgefahren abstützen. Der STEIGER® stellt automatisch die maximal sicheren Leistungsdaten zur Verfügung.

Mit dem um 2 x 90° schwenkbaren Arbeitskorb und einem Drehwinkel des RÜSSEL®'s (Korbarm) von 185°, können Sie sich auch unter schwierigen Einsatzbedingungen auf ein hohes Maß an Manövrierfähigkeit verlassen. Zum Beispiel bei Einsätzen der Baumpflege.

Und wenn es im „Großstadtschungel“ mal eng wird, kommt Ihnen der kurze Fahrzeug-Radstand des Trägerfahrzeuges von nur $\geq 3,60$ m zugute, der sicher auch die engste Kurve nehmen lässt.

LKW-Hubarbeitsbühnen sollten sich durch flexible, vielfältige Funktionen und ein breites Einsatzspektrum auszeichnen. Der **RUTHMANNSTEIGER® T 230** ist für alle diese und viele weitere Zwecke genau das richtige Werkzeug.

Sprechen Sie uns an – per Telefon, Fax oder E-Mail. Gerne informieren wir Sie über das Leistungsspektrum unserer bewährten STEIGER® und zeigen Nutzen und Vorteile für Sie auf!



RUTHMANNSTEIGER® T 230

	Arbeitshöhe	23,00 m		Baulänge \geq	7,85 m
	Hubhöhe	21,00 m		Zulässige Aufstellneigung	5°
	Reichweite	18,10 m		Zulässiges Gesamtgewicht \geq	7.490 kg
	Arbeitskorbfläche	1,70 x 0,86 m		Schwenkbereich	500°
	Arbeitskorblast	350 kg		Drehwinkel des RÜSSEL®'s	185°
	Bauhöhe \geq	3,56 m			

Alle Angaben in Metern. Alle Maße und Gewichte sind ca.-Angaben und beziehen sich auf die serienmäßige Grundausstattung. Technische Änderungen vorbehalten. **Steiger®**, **Gelenksteiger®**, **Rüssel®** und **Cargoloader®** sind eingetragene Warenzeichen der **RUTHMANN GmbH & Co. KG**.

Ruthmann GmbH & Co. KG
Postfach 1263 - 48705 Gescher-Hochmoor - GERMANY
Fon: +49 2863 204-0 - Fax: +49 2863 204-212
Internet: www.ruthmann.de - E-Mail: info@ruthmann.de