



# ECOLINE





**RUTHMANNECOLINE- „low budget“-LKW-Bühnen**

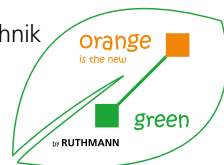
ECOLINE-LKW-Arbeitsbühnen stehen für solide und leistungsfähige Qualität. Kunden dürfen eine Preisbasis erwarten, die international wettbewerbsfähig ist. Alle Modelle sind für 3,5 t-Chassis konzipiert. Das Sortiment an **RUTHMANNECOLINE** LKW-Arbeitsbühnen bietet Teleskop-Geräte mit 16 m, 18 m und 23 m sowie Gelenkteleskope bis 24 m Arbeitshöhe in unterschiedlichen Ausstattungsvarianten. ECOLINE-LKW-Bühnen sind gut und günstig und bieten im „low budget“-Sektor eine optimale Balance aus Arbeitshöhe, Reichweite und Eigengewicht.

Der **RUTHMANNSERVICE** garantiert hervorragende After-Sales-Betreuung.

**RUTHMANNECOLINE Hybrid - Antriebsformen**

Kennen Sie schon unsere **RUTHMANNECOLINE**-Hybrid Serie? Unschlagbare Vorteile von Hybrid sind die geringere Geräuschbelastung und Reduktion in der Emissionsbelastung. Unsere Hybrid-Baureihe bietet folgende Hauptfunktionen: Neben einem Lithium-Batterie-System ist zusätzlich ein Verbrennungsmotor installiert. Die Steuerungstechnik sorgt optional für ein automatisches Umschalten zwischen Batterie und Verbrennungsmotor, ohne im Batteriemodus an Leistung oder Geschwindigkeit zu verlieren.

Diese Kombination der Antriebstechnik macht unsere ECOLINES 100 % flexibel einsetzbar.



**RUTHMANNECOLINE - „low budget“- truck mounted platforms**

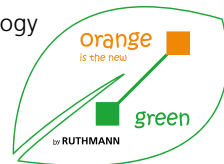
ECOLINE truck mounted aerial platforms stand for solid and effective quality. Customers may expect an internationally competitive price basis. All models are designed for 3.5 t chassis. The range of **RUTHMANNECOLINE** truck mounted aerial platforms offers telescopic models with 16 m, 18 m and 23 m also articulating models up to 24m working height. All models offer various features. ECOLINE truck platforms are good and favorable in pricing, and provide an optimal balance of working height, outreach and overall weight in the 'low budget' sector.

The **RUTHMANNSERVICE** guarantees top after-sales service.

**RUTHMANNECOLINE Hybrid - drive technology**

Are you familiar with our **RUTHMANNECOLINE** Hybrid series? Unbeatable hybrid advantages include quiet operation and a reduction in emissions. Our hybrid series offers the following main functions. Next to a lithium battery system, a combustion engine is installed as well. The control system optionally provides automatic switching between battery and engine without losing power or speed when in battery mode.

This combination of drive technology lets the ECOLINES operate 100 % flexibly.



Die **kompakteste ECOLINE** im Produktsortiment punktet durch optimale Balance aus Arbeitshöhe, Reichweite und Eigengewicht. Durch die **einfache Bedienung** und Anwendung ist sie in kommunalen Einsätzen und in **Städten** sowie in der **Vermietung** beliebt.

**Ihre Vorteile**

- Vielseitige Teleskopbühne mit 360° Schwenkbereich und 90° Korbdrehwinkel
- Enges Abstützen in verwinkelten Einsatzorten möglich
- Ausstattungsoption EASY-Stabilizing System ermöglicht einfaches Abstützen
- Wahlweise mit Hybrid-Antrieb
- Multi-Chassis fähig
- **RUTHMANNSERVICE** ...at its best!

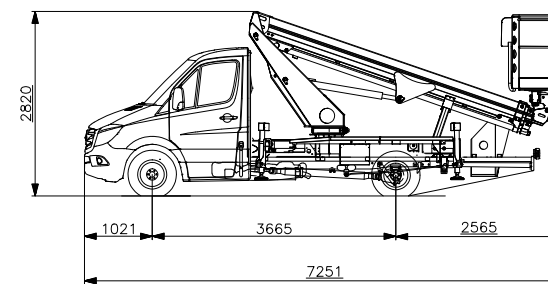


The most **compact ECOLINE** model in the series scores with its optimum working height, lateral outreach, and curb weight. It is also **very easy to handle**, making it ideal for **municipal/inner-city** assignments and the vehicle of choice for **equipment rental companies**.

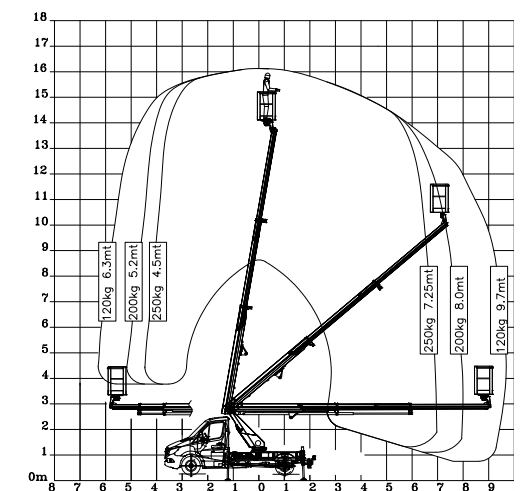
**Your benefits**

- versatile telescopic work platform with 360° swivel range and 90° basket rotation angle
- "narrow" stabilizing possible in cramped conditions
- optional EASY Stabilizing System enables work platform to conveniently position itself automatically
- optional hybrid drive system
- multi-chassis compatible
- **RUTHMANNSERVICE** ...at its best!

**technische Daten | technical data**



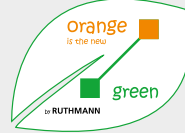
	16,00 m		±90°		2,82 m
	9,20 m		1,30 m x 0,70 m		7,25 m
	360°		250 kg		3.500 kg





# ECOLINE 180

**NEW:**  
RUTHMANNHYBRID



# ECOLINE R/RS 200



Die ECOLINE 180 kombiniert in einem TOP Preis-Leistungs-Verhältnis **moderne Technologie** und bewährte Materialien. Die ECOLINE 180 ist auf **Mercedes Sprinter** und **Iveco-Chassis (Multi-Chassis)** und mit moderner **Hybrid Technik erhältlich**. Mit langjähriger Hybrid-Erfahrung im BLUELIFT-Sortiment, kommt diese Technik nun bei den ECOLINES zum Einsatz.

The ECOLINE 180 has an excellent price-performance ratio and combines **modern technology** with proven, time-tested materials. The ECOLINE 180, with modern **hybrid technology**, is available on **Mercedes Sprinter** and **Iveco chassis (multi-chassis)**. With years of hybrid know-how in the BLUELIFT series, this technology is now also available on ECOLINE models.

Die Gelenk-Teleskop Bühne ermöglicht hohe **Einsatzflexibilität** unter anderem dank des **beweglichen Korbarms**. Da, wo Teleskop-Bühnen Hindernisse nicht überwinden können, beweist sich die R/RS 200 im Einsatz als platzsparende und zeitsparende LKW-Bühne im „low budget“-Segment.

The articulated boom lift can carry out a **wide variety of tasks** due to the **movable jib**. When telescopic boom lifts are not able to overcome obstacles, the R/RS 200 model is the space-saving and time-saving truck-mounted aerial work platform in the thrifty, „low budget“ segment.

## Ihre Vorteile

- 18 m Arbeitshöhe im „low budget“- Segment
- Einsatz bewährter Technik und Materialien im „low budget“-Segment
- NEU: ECOLINE Hybrid!  
Geräuscharm und Geruchsfrei.  
Somit beliebt für Einsätze in Ballungsgebieten, wie Innenstädte oder Wohnsiedlungen
- Multi-Chassis fähig
- **RUTHMANNSERVICE ...at its best!**

## Your benefits

- 18 m working height in „low budget“- segment
- proven, tried-and-tested technology and materials in the thrifty, „low budget“ category
- NEW: ECOLINE Hybrid!  
Significant noise and odor reductions.  
Ideal for assignments in cramped, inner-city conditions and residential areas
- multi-chassis compatible
- **RUTHMANNSERVICE ...at its best!**

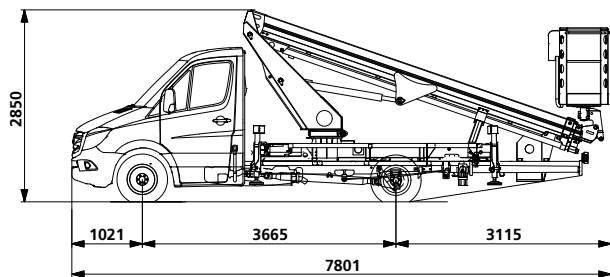
## Ihre Vorteile

- Diese ECOLINE gibt es zusätzlich mit beweglichem Korbarm. Ermöglicht einfachen Zugang über Hindernisse am Einsatzort hinweg.
- Geringer Platzbedarf
- Optimal geeignet für Handwerk und Dienstleistung in den Bereichen: Gebäudereinigung, Malerarbeiten, Dachdecker, etc.
- Super Preis-Leistungs-Verhältnis
- Zugang zum Korb direkt über Korbleiter
- Multi-Chassis fähig
- **RUTHMANNSERVICE ...at its best!**

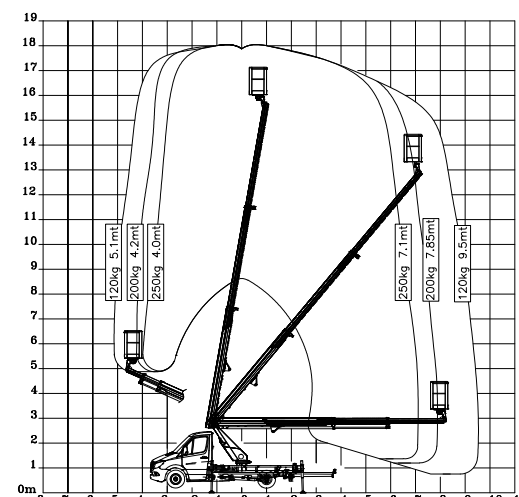
## Your benefits

- these ECOLINE models are also available with movable jib. It provides easy access over obstacles at the job site
- requires very little space
- ideal for independent contractors on a wide variety of assignments: building façade cleaning, painting, roofing, etc.
- top price-performance ratio
- work basket accessible via basket ladder
- multi-chassis compatible
- **RUTHMANNSERVICE ...at its best!**

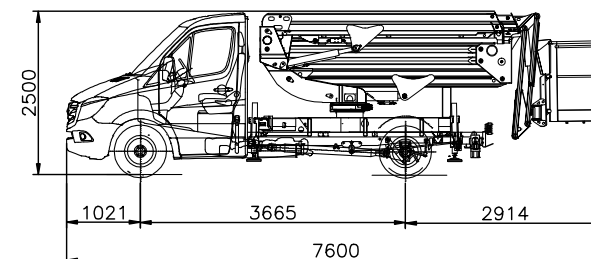
## technische Daten | technical data



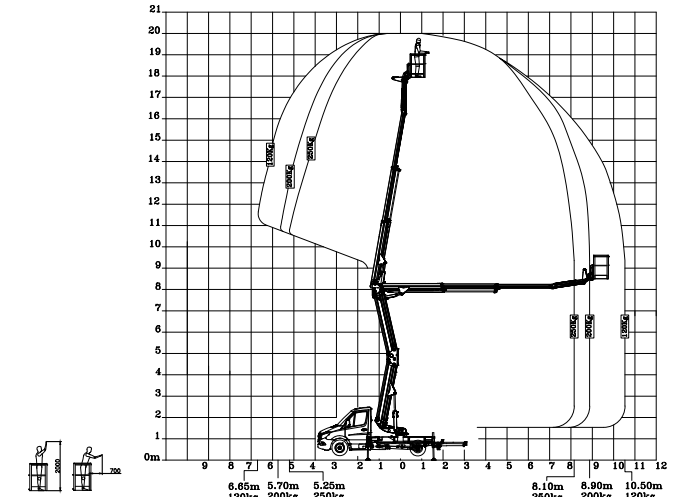
	18,00 m		±90°		2,85 m
	9,50 m		1,30 m x 0,70 m		7,80 m
	360°		250 kg		3.500 kg



## technische Daten | technical data



	20,00 m		80°		2,50 m
	10,70 m		1,30 m x 0,70 m		7,60 m
	360°		250 kg		3.500 kg





# ECOLINE 230



Im September 2018 feierte die ECOLINE 230 **Weltpremiere**. Unter dem Motto „23 Meter LKW Bühne im neuen Kleid“ stellt sie ihr Potential und ihre Preis-Leistungsqualität unter Beweis. Materialien und Technik lassen die Bühne für sich sprechen.

In September 2018, the ECOLINE 230 made its **world debut**. Our new 23-m truck-mounted aerial work platform scores not only with its superb performance capabilities but also with its excellent price-performance ratio. Materials and technology speak for themselves.

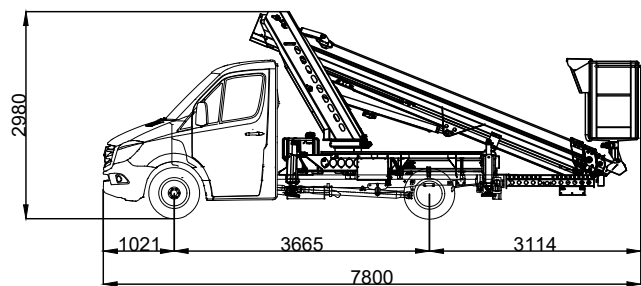
## Ihre Vorteile

- TOP Preis-Leistungs-Verhältnis
- Enorme Reichweite von bis zu 17 m
- Hohe Tragfähigkeit: 250 kg Korblast
- Vereinheitlichung des **RUTHMANN** Steuerkonzepts
- 3,5 Tonnen-Chassis (EURO 6)
- Multi-Chassis fähig
- **RUTHMANNSERVICE** ...at its best!

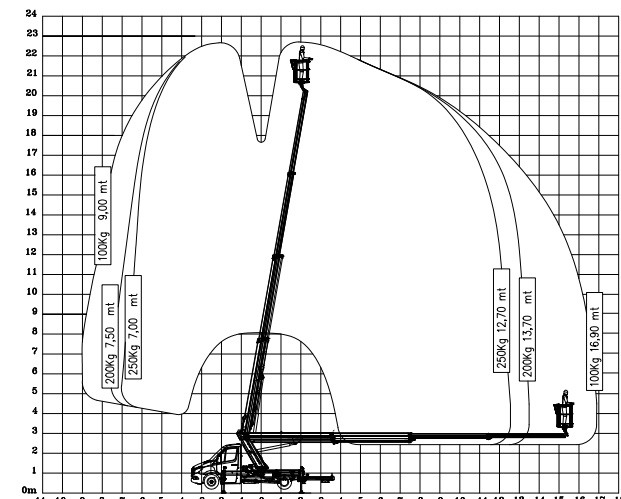
## Your benefits

- top price-performance ratio
- enormous lateral outreach to 17 m
- high loading capacity: 250 kg basket load
- standardization of **RUTHMANN** control concept
- 3,5 t-chassis (EURO 6)
- multi-chassis compatible
- **RUTHMANNSERVICE** ...at its best!

## technische Daten | technical data



	22,70 m		±90°		2,98 m
	16,90 m		1,30 m x 0,70 m		7,80 m
	360°		250 kg		3.500 kg



# ECOLINE RS 240



Mit der ECOLINE RS 240 können herausragende **24 Meter Arbeitshöhe** erreicht werden. Die Gelenk-Teleskop-Bühne bietet in der „**low budget**“-Angebotsreihe enorme Anwendungsflexibilität und -möglichkeiten. Seit Einführung im Frühjahr 2017 erfreut sie sich großer Beliebtheit und ist europaweit im Einsatz.

The ECOLINE RS 240 features an impressive **24-m working height**. In the “**low-budget**” category, this articulated boom lift is perfect for many different types of tasks. Since its debut in the spring of 2017, it has become immensely popular and is in use all over Europe.

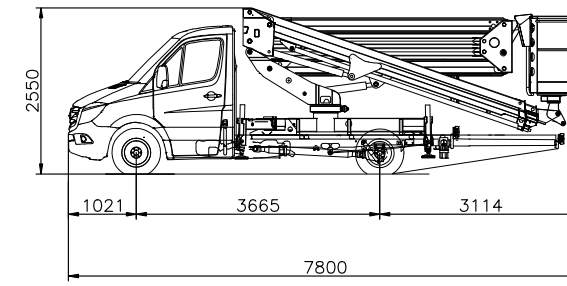
## Ihre Vorteile

- Dachvorsprünge oder andere Hindernisse am Einsatzort, dank Gelenk-Teleskop kein Problem
- Flexible Arbeitseinsätze vor allem in der Vermietung mit positivem Mehrwert
- Per Knopfdruck parallel und platzsparend zum Boden aufsteigen
- EASY-Stabilizing System als Sonderausstattung vereinfacht das Abstützen am Einsatzort
- Multi-Chassis fähig
- **RUTHMANNSERVICE** ...at its best!

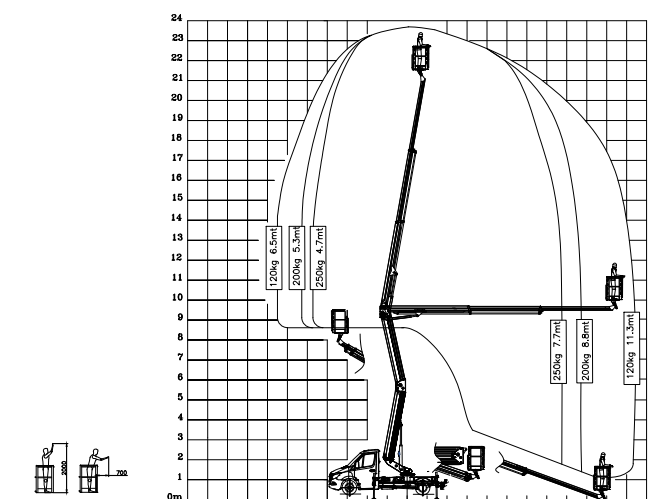
## Your benefits

- with the articulated boom, roof overhangs and other obstacles do not pose a problem
- many different types of application possibilities. This flexibility is a major benefit, especially for equipment rental companies
- space-saving feature: can be raised/lowered parallel to the ground at the touch of a button
- EASY-Stabilizing System as an optional extra simplifies positioning at the job site
- multi-chassis compatible
- **RUTHMANNSERVICE** ...at its best!

## technische Daten | technical data



	23,60 m		±90°		2,55 m
	11,30 m		1,30 m x 0,70 m		7,80 m
	360°		250 kg		3.500 kg





STEIGER®



BLUELIFT



## Ruthmann Holdings GmbH

Ruthmannstraße 4  
48712 Gescher  
GERMANY

Phone: +49 2863 204-0  
Fax: +49 2863 204-212

Internet: [www.ruthmann.de](http://www.ruthmann.de)  
E-mail: [info@ruthmann.de](mailto:info@ruthmann.de)



# ECOLINE

Alle Angaben ohne Gewähr. Alle Angaben in Metern. Alle Maße und Gewichte sind ca.-Angaben und beziehen sich auf die serienmäßige Grundausstattung. Technische Änderungen vorbehalten. **STEIGER®** und **RÜSSEL®** sind eingetragene Warenzeichen der **RUTHMANN Holdings GmbH**.

All data has been included without warranty. All measurements and weights are approximate and refer to the standard basic execution. Technical alterations reserved. **STEIGER®** and **RÜSSEL®** are registered trademarks of **RUTHMANN Holdings GmbH**.