

# VERSALIFT

## VDTL160-FZ

Teleskop-Arbeitsbühne auf  
Pick-Up montiert



Verfügbar für Klasse-B  
Führerscheine



LMC Steuerung mit  
variabler Reichweite



Notsteuerung am Turm-  
sockel



Gelenk-/Turmdrehung in-  
nerhalb der Spiegelbreite



Zertifizierte 1 kV Niedrig-  
volt-Isolation



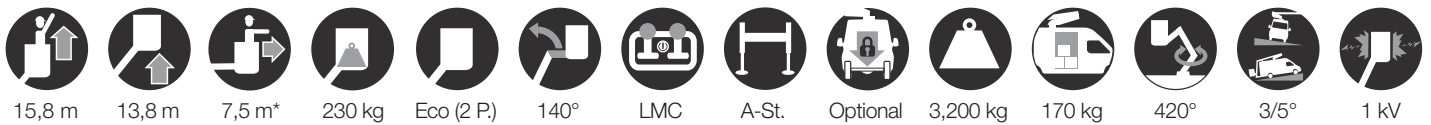
# VERSALIFT

A **TIME** MANUFACTURING COMPANY

# VDTL160-FZ - Ford Ranger

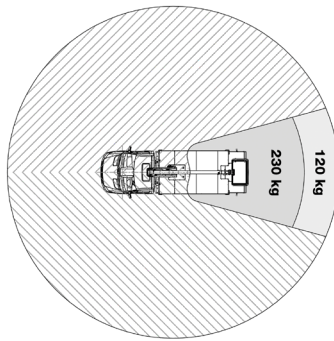
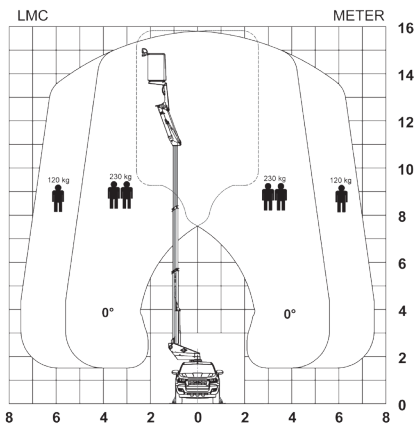


■ Länge: 6,625 mm    ■ Höhe: 2,555 mm    ■ Radstand: 3,220 mm



15,8 m    13,8 m    7,5 m\*    230 kg    Eco (2 P)    140°    LMC    A-St.    Optional    3,200 kg    170 kg    420°    3/5°    1 kV

## Hauptmerkmale



## Sonderausstattung

- Unterlegplatten mit Halterungen
- Hydraulische Achsblockierung
- Blitzleuchten auf dem Dach
- Aluminium Werkzeugschränke
- Sicherheitsmarkierung (Rot/Weiß)
- Neigungsabschaltung
- Wechselrichter
- Rückfahrkamera
- Klartext Display
- Semi-Home & Begrenzter Arbeitsbereich ohne Abst.



Die geformten Ausleger aus hochfestem Stahl der VTL verfügen über eine verbesserte Festigkeit und Steifigkeit



Untere Notbedienung vom Chassis aus (Ventilblock am Turmsockel)



Aluminium Werkzeugschränke (Optional)



Lastmoment-Steuerung: Variable Reichweite und bis zu 2 gleichzeitige Bewegungen (1 per Joystick)

## Notizen

Tekniske specifikationer med forbehold for ændringer uden varsel. Billeder kan vise ekstraudstyr. Opbygninger og/eller optioner kan være utilgængelige i udvalgte regioner.

\* Fahrzeugabhängig.

\*\* Max. Zuladung mit einem Fahrer, Beifahrer und vollem Tank (220 kg zum Aufbaugewicht hinzugefügt).

## Händler