

**RUTHMANN**  
professionals at work

**STEIGER® T 360**



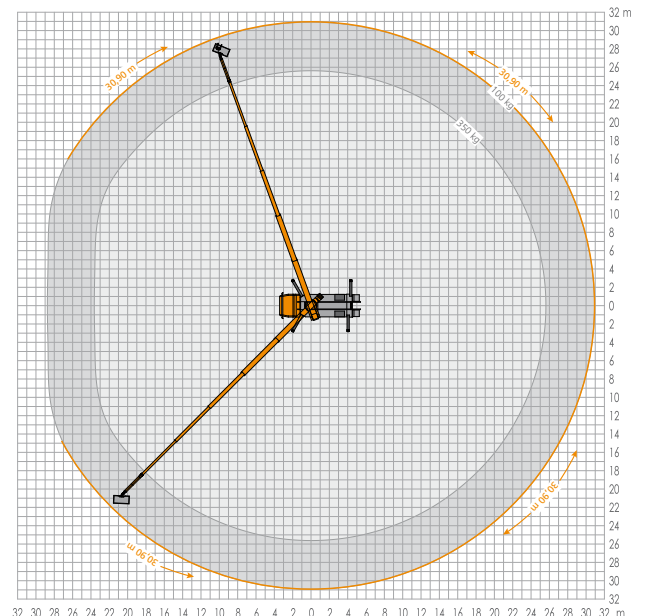
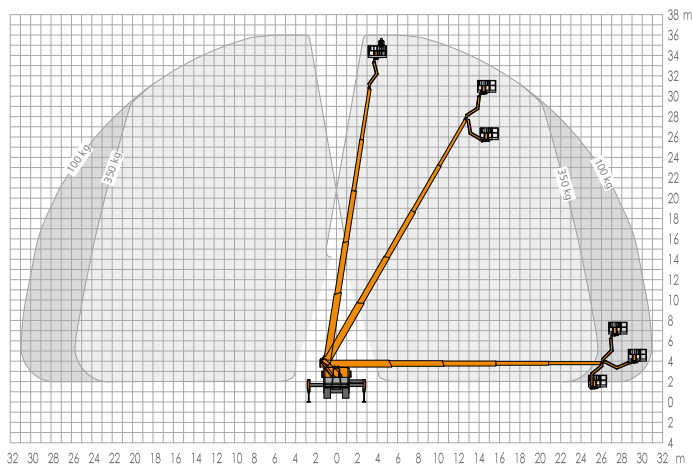
Plus d'information: [www.ruthmann.de/t360fr](http://www.ruthmann.de/t360fr)

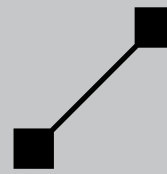
### RUTHMANNSTEIGER® T 360

Solide comme un roc.



- Hauteur de travail 36 m
- Déport de travail 30,90 m à CMU 100 Kg
- A partir de PTAC 15t
- Structure extensible télescopique à 5 éléments
- Rotation panier 2 x 85°
- Articulation pendulaire «RÜSSEL®» 185°
- Système d'interchangeabilité panier
- Longueur hors tout 9,47 m
- CMU 350 Kg
- Nouveau pupitre de commandes COCKPIT
- Et bien plus





## STEIGER® T 360

„Solide comme un roc“ – c’est ainsi que nous définissons notre T 360. Ce modèle puissant monté sur châssis dès PTAC 15 t est performant, robuste et compact.

Le T 360 est une solution moderne dans la classe 35 m avec des performances impressionnantes: un déport quasi rond de 31 m (à 100 Kg) qui augmente ainsi les performances des anciennes nacelles de cette catégorie (STEIGER® et concurrents) de 2,3 m. Ses dimensions compactes (Longueur hors tout 9,47 m, hauteur 3,77 m, empattement 4,7 m) font du T 360 LA machine de remplacement idéale des anciens modèles encore en circulation.

Le T 360 dispose d’une grande très grande charge utile: Il est donc ainsi possible d’installer de nombreux équipements tels que des coffres, grille de protection cabine, gyrophares, ridelles sans risque de surcharge.

Le choix des options est comme d’habitude très vaste. Par exemple la stabilisation 100% variable: Elle permet une adaptation automatique du déport en fonction du degré d’extension de chaque stabilisateur lorsqu’on travaille dans un environnement étroit. Les stabilisateurs peuvent être pilotés depuis 2 postes à l’arrière, le poste de secours, ou bien depuis le panier. La stabilisation est assistée par ordinateur et permet de travailler avec une inclinaison de 5° après stabilisation.

Le panier du T 360 est un poste de travail idéal. La grande charge maximale d’utilisation est couplée à un système d’interchangeabilité panier. Le panier standard en aluminium (1,7 x 0,86m) peut ainsi être déposé et remplacé par un panier grandes dimensions (2,1 m x 0,86 m) ou bien encore isolé en fibre de verre ou bien aux dimensions étroites et allongées pour l’égavage, ou encore encore isolé en fibre de verre. Ce panier isolé permet de travailler sous tension jusqu’à 1000 V. Le STEIGER® dispose en série d’une deuxième isolation du bras par rapport au châssis.

La structure extensible du T 360 est composée d’un bras télescopique à 5 éléments, d’une tourelle et d’un pendulaire «RÜSSEL®» en acier à grain fin. Comme les autres modèles de la gamme T, le RÜSSEL® et la console du T 360 ont été développés pour satisfaire aux exigences des électriciens et des élagueurs. Le nouveau pupitre de commandes «Cockpit» permet de travailler en toute sécurité et avec une ergonomie accrue.

De plus, le T 360 peut être monté sur tout type de porteur Euro 6, de 15 à 18 tonnes de PTAC ou sur porteur 4x4.

Tous ces facteurs mis bout à bout confirment: **RUTHMANNSTEIGER®T360** «Solide comme un roc».

Prenez contact avec nous par téléphone, fax ou courriel. C’est avec plaisir que nous vous informerons sur les avantages de nos STEIGER® pour votre métier!



### RUTHMANNSTEIGER® T 360

	Hauteur de travail	36,00 m		longueur hors tout ≥	9,47 m
	Hauteur plancher plate forme	34,00 m		Inclinaison maximum autorisée	5°
	Déport	30,90 m		PTAC à partir de ≥	15.000 kg
	Dimensions de la plate forme	1,70 x 0,86 m		Orientation	540°
	Charge Maximale d’Utilisation	350 kg		Empattement du véhicule ≥	4,70 m
	Hauteur hors tout ≥	3,77 m			

Toutes indications sans engagement. Toutes les données sont exprimées en mètres. Dimensions et poids approximatifs se référant aux modèles de série. Sous réserve de modifications techniques. STEIGER®, GELENKSTEIGER®, RÜSSEL® et CARGOLOADER® sont des marques déposées de RUTHMANN GmbH & Co. KG.

**Ruthmann GmbH & Co. KG**

Postfach 1263 - 48705 Gescher-Hochmoor - GERMANY  
Fon: +49 2863 204-0 - Fax: +49 2863 204-212

Internet: www.ruthmann.de - E-Mail: export@ruthmann.de

All pictures in cooperation with Movie Park Germany!

